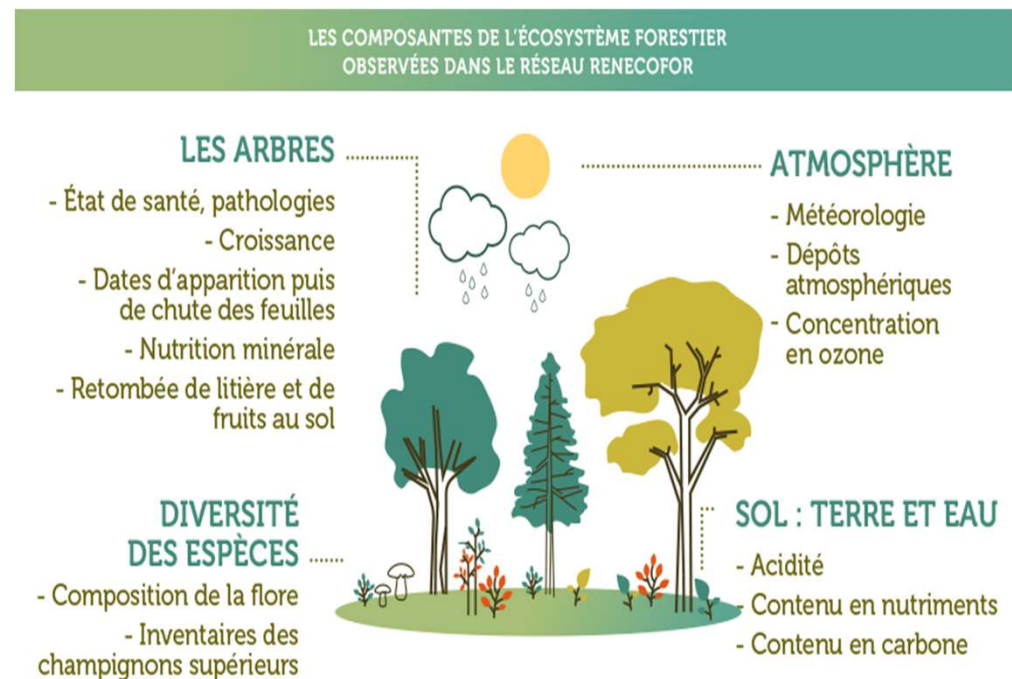


L'écosystème forestier

- Nisrine MAHBOUB
- Berdan TASCI
- Amine ZINGARA
- Abdenour KADRI



•L'écosystème des forêts est un espace composé essentiellement d'arbres, de végétaux et d'animaux qui dépendent des uns des autres pour y avoir un équilibre.



La mousse

•La mousse est un végétal qui pousse aux pieds des arbres, sur des branches, ou encore sur des rochers.

•Elle apparaît toujours en milieu humide et indique très souvent le nord.

•Les forêts favorisent son développement car avec le temps, la mousse forme un sol, où les autres plantes vont pouvoir pousser. De plus, la mousse retient l'eau et crée un environnement pour certaines bonnes bactéries.



Les arbres

• Parmi les arbres les plus communs dans les forêts de France il y a :

• Le chêne

• Le pin

• Les arbres ainsi que tous les autres végétaux de la forêt, transforment le carbone en oxygène. Il aident donc les êtres vivants à respirer.

• Ils servent d'habitat pour certains animaux de la forêt



La faune forestière

• Parmi les animaux les plus communs dans les forêts il y a :

• Le cerf qui est l'animal emblématique de la forêt. Quand le cerf perd ses bois cela indique la fin de l'hiver.

• L'écureuil est petit mais aide beaucoup. Il aide à la régénération des arbres et des plantes en éparpillant des graines.



Les petites bêtes

• Parmi les petites les plus communes dans les forêts de France :

• En se nourrissant de déchets organiques, d'insectes ou d'autres animaux morts, les fourmis aident à la décomposition. Elles constituent une source de nourriture pour de nombreux êtres vivants.



• Les chenilles (papillons) sont importantes. Le fait de dévorer les feuilles permet à la lumière d'atteindre plus facilement le sol.



Les volatiles

- Les oiseaux les plus communs dans les forêts :
- Le faisan
- La chouette et le hibou
- La pie jacasse
- La mésange
- Ils sont tous plus ou moins importants à l'écosystème forestier en se débarrassant des invasions les plus nuisibles.
- Mais chaque volatiles a ses



La place des humains

- Les humains ont besoin de toute cette organisation pour bien vivre et se nourrir.
- Il peut sauver les animaux en les soignant en les libérant de liasse de branches.
- L'humain détruit également la nature en chassant sans limite en détruisant les habitations des animaux et en déforestant.

